

就労支援事業所
ブルーム研究学園

発達障害 統合失調症 ADHD 双極性障害 うつ病

など

障害と就職のお悩みをサポート

心療内科グループの就労支援

就職 相談会

無料
相談

来場者の方へ
就職のための小冊子を
プレゼント



個別対応

じっくり
話せる 60分

こんなお悩みを解決します



- 働きたいけどまず何をしたら？
- 仕事がつらくて再就職する気が起きない
- しばらく働いてないので不安
- 一般企業に再就職するためのスキルが欲しい
- 障害者手帳がなくてもだいじょうぶ？



就労支援ブルームの特徴

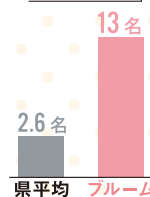
医療のノウハウを 活用した丁寧な就労サポート

医療法人だからこそ専門職との連携力には定評があります！就職準備から就職した後のサポートまで丁寧に対応致します。

茨城県の平均を 大きく超える就職・定着実績

ブルームは立ち上げ初年度に茨城県平均の約5倍(2019年度実績)という多くの就職者を輩出し、就職後定着率も100%を達成しております。

就職者数



ハローワークと連携した 就職活動サポート

ブルームは県内でも数少ないハローワークとの就労支援連携事業の協定を結んでおり、ご利用者様の希望する就職を後押しします。「ここでしか聞けない」就職のノウハウも聞けるかもしれません。

相談された方の声

自分に
自信を！



自分に自信がなかったのですが、プログラムに参加した際、スタッフさんから「他の人が見えない時も手を抜かないのは良いね!」と、自分の良い所を教えていただいたことが自信につながっていきました。就職後も、ブルームから定期的に連絡が来るので、深く悩む前に一緒に考えてもらえるため、とても助かっています。手厚い支援を受けている、と日々感謝しています。

20代 女性

他の人が普通にできることがなぜか自分にはできなくて、職場の方にも「なんでできないの?」と言われてしまい、治療に専念するために仕事を辞めました。そんな中ブルームさんに出会いました。ブルームさんは一人ひとりの話を聞くことを重視していたと感じ、グループワークで他の人達と悩みを共有できたことも貴重な体験になりました。今では仕事がとても楽しく、ありがたいことに正社員に登用されることになりました。

まずは
ここから!



20代 男性

就労支援事業所 ブルーム研究学園 2021年4月1日オープン //

就労支援事業所
ブルーム研究学園

来場者には
就職のための
小冊子をプレゼント

障害のある方 就職活動中の方

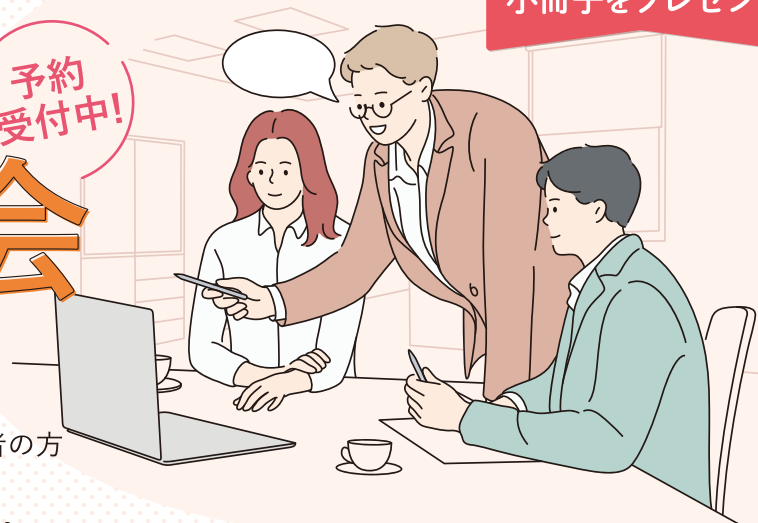
就職相談会

予約
受付中!

相談時間 60分 料金 無料

対象 働きたい障害のある方、ご家族や支援者の方

予約方法 お電話にて事前予約をお願いいたします。



会場

就労支援事業所ブルーム研究学園

〒305-0817 茨城県つくば市研究学園5丁目5-1 Liebe 研究学園3階

029-846-7357 お電話受付時間 10:00-17:00 (月~金)

時間

水曜日、木曜日 10:00-16:00

※上記以外の日程でもご相談をお受けしております。
お電話にてお問い合わせください。

就職相談の内容について

- ・就職相談の内容について
- ・就職活動で気を付けることは?
- ・就職を続けられるコツは?
- ・自分に合った働き方は?
- ・手帳のメリットは? デメリットはあるの?
- ・通院していることは言った方がいいの?
- ・働いてからのサポートはどういうものがあるの?

心療内科グループの安心

私たちは心療内科グループとして延べ30,000人以上の方の心の悩みと向き合ってきました。その中で就労は日々の生活に経済的なうらおいをもたらすだけでなく、成長や自己実現にもつながる大切な要素だと考えています。相談したくてもなかなかできない方がいらっしゃいましたらぜひともお話を伺い、その方に合った働く形を一緒に考えていきたいと思っております。

4ステップで安心の就労支援



生活のリズムを整え働くうえで必要な体調管理について学びます

仕事の負荷に耐えられる体力や、社会人としての考え方などを身に着けます

適性に合った職場探しや、合理的配慮が得られるよう調整を行います

職場訪問や定期面談などを通じ、就職後も安心して働けるようサポートします



全カでサポートします!



医療法人イブシロンのノウハウ・経験を生かしたプログラム・トレーニングとハローワークとの強い連携で就職をサポート!

就労支援事業所ブルーム研究学園 2021.4.1 OPEN

TEL 029-846-7357 〒305-0817 茨城県つくば市研究学園5丁目5-1 Liebe 研究学園3階



公式HP